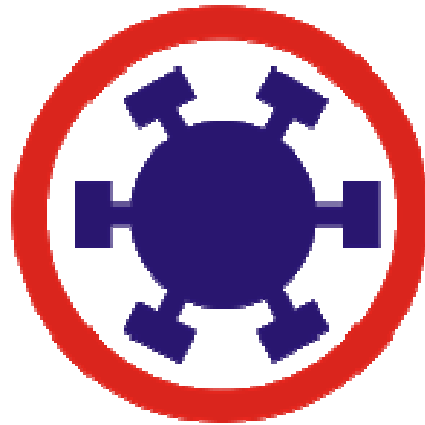


ChinMat

UP 
Welding

工业磨损解决方案专家



昆山中材机电设备有限公司

Kunshan ChinMat M&E Technology Co., Ltd

昆山惠丰耐磨工业有限公司

Kunshan Fenghong wear resistant Ind. Co., Ltd.

公司简介

昆山中材机电设备有限公司座落于享有“魅力新城市”之称的江苏省昆山市。东靠上海，西接苏锡常，交通便捷。

随着国内经济的高速发展，在水泥行业和电力行业广泛使用立磨粉磨原煤或石灰石，同时各个企业对生产成本控制的观念也在不断加强。昆山中材机电设备有限公司与昆山惠丰耐磨工业有限公司合作，以技术为主导，以服务为依托致力于采用理想的磨损解决方案帮助客户节省成本，提高效率。通过昆山惠丰的产品质量和昆山中材的技术支持，我们相信一定能够为每一位客户提供满意的服务。

昆山中材机电设备有限公司的磨损解决方案包括：

- 立磨、中速磨磨辊辊皮、磨盘衬板高耐磨新品制造，完全替代进口高铬铸造。
- 进口和国产立磨辊皮和磨盘衬板的堆焊修复再生，质量优于新品。
- 立磨导风锥、磨辊护套、刮料板、挡料圈高耐磨制造，加工。
- 溜子、风管、衬板高耐磨制造。
- 专利制造的高耐磨选粉机静叶片，寿命是复合耐磨叶片的 2 倍以上。
- 磨机排风机的高性能耐磨叶轮，寿命是复合耐磨叶轮的 2-4 倍，完全替代进口。
- 各种规格的耐磨复合钢板。

对客户的增值服务：协助客户进行磨损部件跟踪监测，提供磨损改善措施，提供磨损部件更换周期建议，磨损部件应急处理服务。

“以一贯的诚信服务获得客户的长期满意”是我们永恒的服务宗旨。

衷心希望昆山中材机电设备有限公司能够成为您永久的合作伙伴。

中材机电

——工业磨损解决方案专家

昆山惠丰

UP welding 高耐磨复合新品制造，完全替代进口

在原料粉磨和原煤粉磨的生产过程中，立磨磨辊辊皮和磨盘衬板的磨耗一直在设备维护成本中占有较高的比例。如何延长耐磨部件的使用寿命和降低研磨材料的单位磨耗一直是业内研究的课题。

昆山中材机电设备有限公司为客户提供原料立磨和煤立磨的磨辊辊皮和磨盘衬板的新品复合堆焊制造业务。采用特殊铸件材料,根据用户现有产品磨损状况,预留耐磨堆焊层,复合堆焊新品使用寿命为普通高铬合金材料的 1.5-2 倍,不仅完全替代进口新品,而且复合堆焊新品的综合费用只是购买进口新品综合费用的 50-80%。采用复合新品磨辊辊皮和磨盘衬板具有极高的性价比,已经成为越来越多用户的理想选择。

以下为已经供应的复合堆焊新品图片,供客户参考:

UP WELDING



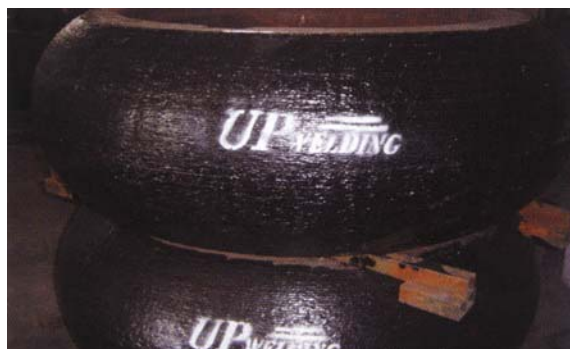
MPS200K 铸造新品预留堆焊层



MPS200K 堆焊完成复合磨辊



MPF2116 铸造新品预留堆焊层



MPF2116 堆焊完成复合磨辊



MPF1814 铸造新品预留堆焊层



MPF1814 堆焊完成复合磨辊

高耐磨再生堆焊修复磨辊磨盘

昆山中材机电设备有限公司也为客户提供原料立磨和煤立磨的磨辊辊皮和磨盘衬板的旧品堆焊修复业务。堆焊件使用寿命为原新品普通高铬铸造合金材料的 1.5-2 倍，综合费用仅为购买新品费用的 60%左右。磨辊辊皮和磨盘衬板的堆焊具有较高的性价比。同时我们也提供客户合理的耐磨部件堆焊方案建议，延长磨辊辊皮和磨盘衬板的实际使用寿命，最大限度为客户节省成本。

针对磨辊辊皮堆焊前后及使用状况，提供以下实例供客户参考：



ZGM113 辊胎修复前



ZGM113 辊胎修复后



Atox50 辊皮修复前



Atox50 辊皮修复后



MPS5000B 辊皮修复前



MPS5000B 辊皮修复后



高铬新品辊皮磨损一年后



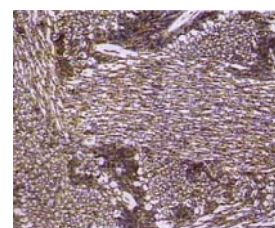
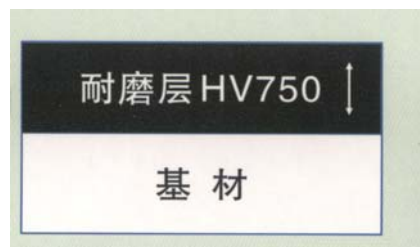
再生堆焊辊皮磨损一年后

表里如一的高耐磨复合钢板

昆山惠丰生产的高耐磨复合钢板，采用科学的工艺克服了过渡层软化问题，使复合耐磨钢板的寿命成倍增加。昆山中材机电采用复合耐磨板为客户提供多种磨损解决方案。出厂标准规格型号见下表。

(特殊规格和尺寸可以根据客户要求定制):

品牌	规格 mm	标准尺寸	弯曲半径
硬度	基础层+堆焊层	(长×宽)mm	mm
UP-550	5+3	3000×1500	150
UP-650	6+4	3000×1500	150
UP-750	6+6	3000×1500	150
UP-750	8+6	3000×1500	150
UP-750	10+8	3000×1500	300
UP-750	10+10	3000×1500	350
UP-750	12+10	3000×1500	350



耐磨钢板硬化层化学成分分析见下表:

元素	C	Cr	Mn	Si	HRC
含量%	4.0-5.2	21.0-26.5	0.2	1.2	52-63

典型应用场合分析及解决方案见下表:

位置	磨损状况	规格	解决方案
原料下料溜子	受冲击磨损较快，但易于修补。	6+6	采用耐磨板直接制作溜子
立磨出风管	受风料混合物冲刷，发生磨损后维修困难，且污染环境	8+6	直接采用耐磨板制作风管
选粉机静叶片	处理粉状物料，磨损较大，运转中无法检修	8+4	专利制作，边缘保护
立磨刮料板	磨损极大，运转中无法维修	20+6	按图纸采用耐磨板制作
磨机导风锥	受物料冲刷磨损严重	16+4	整体制作后更换
立磨磨辊护套	受粉尘冲刷，磨损严重	6+6	整体制作定期更换

耐磨板加工说明:

可以进行弯曲，但不得小于要求的弯曲半径，否则可能造成耐磨层脱落或钢板折断。由于硬度超过 HRC58 且含有碳化铬，只能使用等离子切割机工具加工。



高耐磨复合钢板应用实例：

针对水泥生产线使用的进口立磨磨损部件，昆山中材机电设备有限公司采用复合耐磨板制作加工件，达到解决或改善磨损状况(部分加工件需客户提供图纸)：

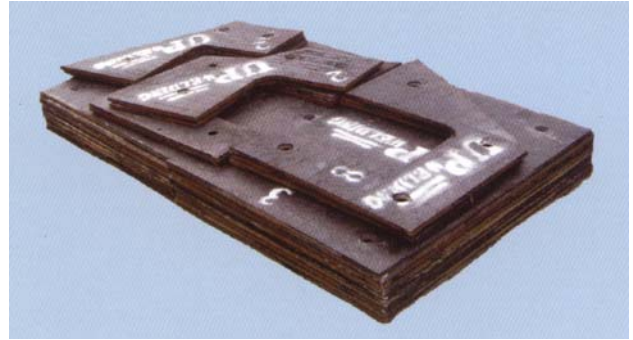
立磨喷口环衬板、热气室底部衬板、刮料板衬板；

磨辊主轴耐磨保护罩等；

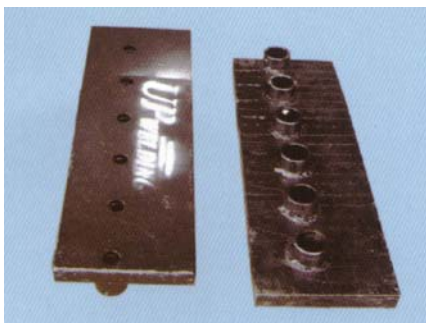
磨机选粉机静叶片等；



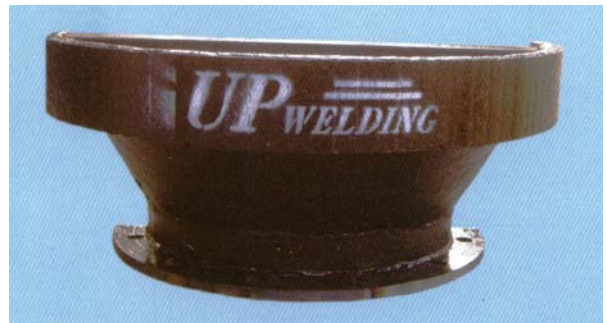
带沉头螺栓孔的衬板



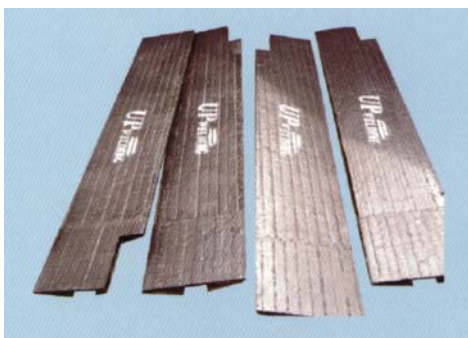
设备壳体衬板



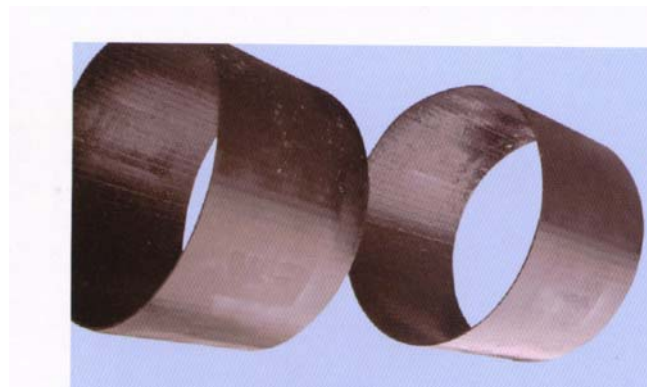
高耐磨防护板



磨辊护套



选粉机静叶片



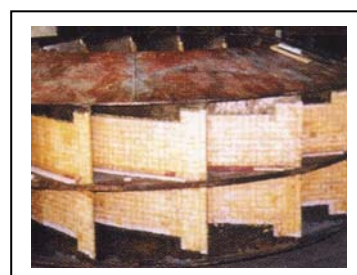
耐磨钢管

耐磨陶瓷风机叶轮

耐磨陶瓷风机是采用先进的焊接工艺技术将工程陶瓷敷贴在风机叶轮上。根据风机磨损部位的不同而采用材质不一的工程陶瓷进行组合。因而，风机可以在正常工况条件下承受较高的磨损冲刷，并可以在 150℃-500℃工作温度下长期稳定运行，大大地提高了风机的运转率，减少了系统因风机磨损造成停机的损失，为用户大幅节省成本。

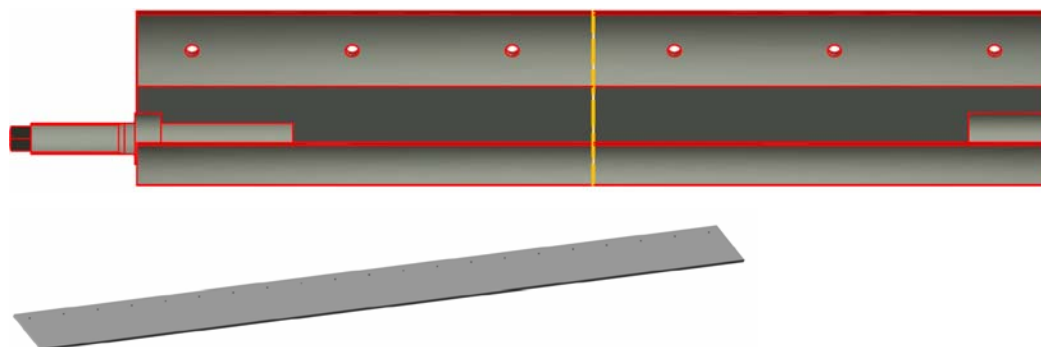
昆山中材机电设备有限公司将竭诚跟据客户的现场情况提供合理的解决方案。

以下是耐磨陶瓷叶轮的应用实例，供客户参考。



选粉机陶瓷叶片

采用专利粘贴技术，在选粉机静叶片上粘贴耐磨工程陶瓷，彻底改善立磨和球磨选粉机静叶片磨损状况，寿命是耐磨复合钢板寿命的 2 倍以上，为用户大幅节省检修时间。是我们针对选粉机静叶片为用户提供的最新磨损解决方案。





UP 
Welding



中材机电

您真诚的合作伙伴！

昆山中材机电设备有限公司

Kunshan ChinMat M&E Technology Co., Ltd.
电话 Tel: 0512-57925567 传真 Fax:0512-57925569
E-mail: sales@chinmat.com
地址:江苏省昆山市朝阳西路 168 号新百大厦 1008 室
Addr.:No.1008 Xinbai Mansion No.168 Chaoyang Road,
Kunshan,Jiangsu, P.R.China

昆山惠丰耐磨工业有限公司

Kunshan Fenghong wear resistant Ind. Co., Ltd.
地址:江苏省昆山市青阳南路 79 号
Addr.:No.79 Qingyang south Road,
Kunshan,Jiangsu, P.R.China