

## EINLADUNG

Die Tagungsreihe Schüttgutfördertechnik wird gemeinsam vom Lehrstuhl Fördertechnik Materialfluss Logistik der Technischen Universität München und vom Institut für Logistik und Materialflusstechnik der Otto-von-Guericke-Universität Magdeburg durchgeführt. Sie findet im jährlichen Wechsel in München-Garching und in Magdeburg statt.

Für die 16. Fachtagung unter dem Motto

### Schüttgutfördertechnik 2011 „Anlagen - Bauteile - Computersimulationen“

laden wir Sie wieder recht herzlich nach Magdeburg ein.

Wir wollen wie immer Fachleute aus Industrie und Forschung zu einem intensiven und für alle nützlichen Wissens- und Erfahrungsaustausch zusammenführen. Das soll in Form von Fachvorträgen, Produktpräsentationen und Diskussionen erfolgen. Wir hoffen, Ihnen auch in diesem Jahr wieder ein interessantes Programm offerieren zu können und freuen uns, Sie in Magdeburg begrüßen zu dürfen.

Mit freundlichen Grüßen



Prof. Dr.-Ing. habil. Dr. h.c. Friedrich Krause



Prof. Dr.-Ing. Willibald A. Günthner



Jun.-Prof. Dr.-Ing. André Katterfeld

### Abendveranstaltung MITTWOCH, 14. September

ab 19:00 Uhr

Die Tagungsteilnehmer sind herzlich zu einer gemeinsamen Abendveranstaltung mit Buffet in die Kaserne FestungMark eingeladen.

Dieser alte preußische Festungsbau befindet sich in fußläufiger Entfernung vom Tagungshotel (Hohepfortewall 1).

Die Kaserne FestungMark bietet den idealen Rahmen, um die Fachgespräche bis 23:00 Uhr bei Speis und Trank fortzusetzen.



## MITTWOCH, 14. September 2011

### Schüttgutanlagen

9:30 bis 12:15 Uhr

- Prof. Dr.-Ing. habil. Dr. h.c. Friedrich Krause Begrüßung
- Trends und Entwicklungen in der Schüttgutfördertechnik  
Dr.-Ing. L. Petermann (FAM GmbH, Magdeburg)
  - Kraftwerks-Reststoffentsorgung mit einem Langstrecken-Schlauchgurtförderer  
Dr.-Ing. M. Dilefeld, L. Schmeier, C. Wonneberger (TAKRAF GmbH, Leipzig), Dr.-Ing. A. Minkin (ContiTech Transportband-systeme GmbH, Northeim)
  - Einsatz eines Schlauchgurtförderers in Papua Neu-Guinea  
Dr.-Ing. J. Wiedenroth (FLSmidth KOCH GmbH, Wadgassen)
  - Kapazitätssteigerung der weltweit stärksten Gurtförderanlage in Los Prelambres  
Dr.-Ing. St. Tappeiner (RWE Power International, Köln)
  - Austausch von 23 km Stahlseilfördergurt St7800 in minimaler Stillstandszeit  
Dipl.-Ing. J. Severing (REMA TipTop GmbH, Essen)

### Mittagsbuffet im Hotelrestaurant

12:15 bis 13:30 Uhr

### Übergabestellen & Vibrationsförderer

13:30 bis 15:30 Uhr

- Wirtschaftliche und ressourcenschonende Schüttgutförderung durch Optimierung von Übergabestellen  
A. Hanke (F.E. Schulte-Strathaus GmbH & Co. KG, Werl)
- Simulation einer Übergabestelle hinsichtlich Emission und Ausbreitung von Staub sowie Materialabnutzung  
Dr. Ch. Kloss, Dr. Ch. Goniva (Universität Linz, Österreich)
- Zweidimensionale Bewegungsformen in der Vibrationsfördertechnik  
Dr.-Ing. Th. Risch (LS Fördertechnik, TU Chemnitz)
- Untersuchungen zur Schüttgutrückwirkung bei Vibrationsförderern  
Dipl.-Ing. G. Uryadov (ILM, OvGU Magdeburg)

### Kaffee- und Diskussionspause

15:30 bis 16:00 Uhr

### Tragrollentechnik

16:00 bis 18:00 Uhr

- Zur Radialbelastung von Tragrollen  
Prof. Dr.-Ing. habil. L. Gladysiewicz (TU Breslau, Polen)
- Einsatzgerechte Optimierung von Tragrollen in Bandanlagen des Braunkohletagebaus und weiteren Anwendungen  
Dr.-Ing. A. Gladysiewicz (Artur Küpper GmbH & Co. KG, Bottrop), Dr.-Ing. St. Helten (RWE Power AG Technikzentrum, Frechen)
- Früherkennung von Bränden und Rollenheißläufern an Gurtförderanlagen  
H. Grzybek (Evonik Energy Services GmbH, Essen)
- Tragrollenheißläufer – Möglichkeiten der faseroptischen Temperaturmessung  
Dr. B. Vogel (GESO GmbH, Jena)

## DONNERSTAG, 15. September 2011

### Silo- und Sicherheitstechnik

8:30 bis 10:45 Uhr

- Schadenspotential von Fremdstoffen in Agrarrohstoffen  
Dipl.-Ing. St. Rakitsch (fml, TU München)
- Brand- und Explosionsschutz an Elevatoren - Praktische Umsetzung der VDI 2263 - 8.1  
R. Bunse (REMBE GmbH, Brilon)
- Kontinuierliche gravimetrische Dosierung  
Dipl.-Ing. (FH) R. Krist (FLSmidth Pfister GmbH, Augsburg)
- Calculation method for silo discharge by pneumatic actuators  
Prof. Dr.-Ing. B. Illés (Universität Miskolc, Ungarn)
- Robuste Tiefenbildmessung für die Schüttguttechnik  
Hon.-Prof. Dr.-Ing. K. Richter (ILM, OvGU Magdeburg)

### Kaffee- und Diskussionspause

10:45 bis 11:15 Uhr

### Tagebautechnologie

11:15 bis 13:15 Uhr

- Neue, kompakte, flexible und ergonomische Hochleistungs-siebenanlagen mit Siebflächen von 0,7 – 33 m<sup>2</sup>  
F. Spanknebel (Rotex Europe Ltd., Remscheid)
- Betriebsführungssysteme im Braunkohlebergbau der Vattenfall Europe Mining AG  
Dipl.-Ing. P. Scholze (Vattenfall Europe Mining AG, Cottbus)
- Weltgrößter Kombi-Bagger  
Dr.-Ing. St. Hinterholzer (Sandvik Mining and Construction; Materials Handling GmbH & Co. KG, Leoben, Österreich)
- Validierung eines Grabkraftmodells zur ganzheitlichen Simulation von Schaufelradantrieben  
Dipl.-Ing. C. Schulz (LS Maschinenelemente, TU Dresden)

Verabschiedung ca. 13.15 Uhr - anschließend

### Mittagsbuffet im Hotelrestaurant

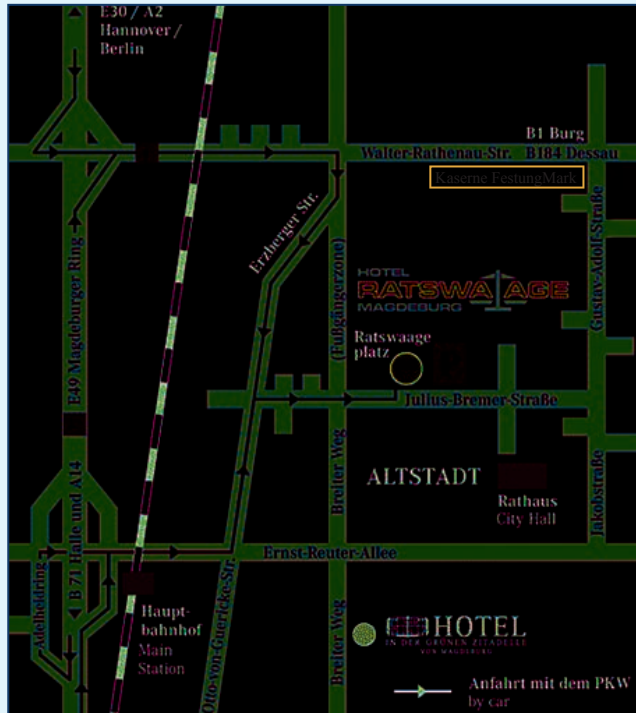
13:15 bis 14:30 Uhr



## 16. FACHTAGUNG SCHÜTTGUTFÖRDERTECHNIK 2011

## ANFAHRTSSKIZZE

Sie erreichen den Tagungsort nach ca. 10 Minuten Fußweg vom Hauptbahnhof oder nach folgender Anfahrtsskizze:



Eine Parkmöglichkeit finden Sie im Parkhaus des Tagungshotels.

Informationen und Wegbeschreibung zur Abendveranstaltung erhalten Sie am ersten Tagungstag im Tagungsbüro.

Am Rande der Fachtagung können neue und interessante Produkte zur Schüttgutförderung ausgestellt werden. Die Präsentation kann nur während der Tagung erfolgen. Als Standgebühr für die Ausstellung sind 150,- € zzgl. MwSt. je 1m<sup>2</sup> Standfläche zu entrichten. Aufgrund der begrenzten Standfläche bitten wir bei Interesse um baldmöglichste Rückmeldung.

### Weitere Informationen:

Dipl.-Ing. Dagmar Pfeiffer  
Tel: 0391 / 67 - 18 780  
Fax: 0391 / 67 - 12 646  
E-Mail: dagmar.pfeiffer@ovgu.de

Jun.-Prof. André Katterfeld  
Tel: 0391 / 67 - 12 245  
E-Mail: andre.katterfeld@ovgu.de

Bildnachweise: OvGU / AVMZ; ILM A. Katterfeld, D. Pfeiffer, CeParTec GmbH, TUM

## ORGANISATORISCHE HINWEISE

### Tagungsort

Hotel Ratswaage Magdeburg  
Ratswaageplatz 1-4  
D-39104 Magdeburg  
Tel: 0391 / 59260 Fax: 0391 / 5619615  
E-Mail: hotel@ratswaage.de

### Tagungsgebühr

Die Tagungsgebühr beträgt 230,- €\* bei Anmeldung bis zum 31. Juli 2011. Danach werden 300,- €\* berechnet. Studierende dürfen ohne Kosten am Vortragsprogramm teilnehmen. In den Gebühren sind enthalten: Tagungsband, Mittagessen, Pausengetränke und Abendveranstaltung am 14. September 2011 mit Tagungsbuffet.

### Anmeldung

Bitte postalisch, per E-Mail oder per Fax unter Nutzung des Anmeldeformulars. Nach Eingang Ihrer Anmeldung erhalten Sie eine Rechnung, die auch als Anmeldebestätigung gilt. Eine Übertragung Ihrer Anmeldung auf andere Interessierte ist möglich.

### Zahlung

Bitte überweisen Sie die Tagungsgebühr erst nach Erhalt der Rechnung. Bei schriftlicher Abmeldung bis zum 2. September 2011 (Poststempel) wird eine Bearbeitungsgebühr von 25,- €\* , danach die volle Tagungsgebühr erhoben. Die finanztechnische Abwicklung übernimmt die CeParTec GmbH.

\* Preise zzgl. MwSt.

### Übernachtung

Für Tagungsteilnehmer ist im Tagungshotel bis zum 12. August 2011 ein Zimmerkontingent unter dem Stichwort „Schüttguttagung“ reserviert.

Die Kosten für eine Übernachtung im Tagungshotel Ratswaage betragen 81,- €/EZ und 103,- €/DZ (incl. Frühstück und MwSt., Selbstzahler). Die Anmeldung und Bezahlung erfolgt in Eigenregie des Tagungsteilnehmers (E-Mail: reservierung@ratswaage.de).

[www.ilm.ovgu.de/schuettgut](http://www.ilm.ovgu.de/schuettgut)

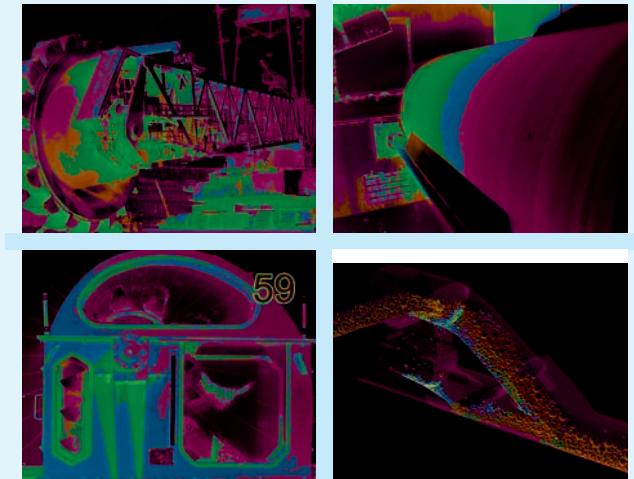
Das Tagungsprogramm entspricht dem Stand der Drucklegung. Unter der Homepage der Tagung erhalten Sie alle aktuellen Informationen.

Sollten Sie selbst verhindert bzw. nicht interessiert, Ihnen aber weitere Ansprechpartner bekannt sein, wären wir für eine Weiterverbreitung der Informationen dankbar.

## 16. FACHTAGUNG

### Schüttgutförderertechnik Magdeburg

14. und 15. September 2011



## Anlagen Bauteile Computersimulationen

