



Company News

REMBE auf der POWTECH 2019 - das sind die Highlights

Edited by on 30. Jan. 2019

Brilon, Germany -

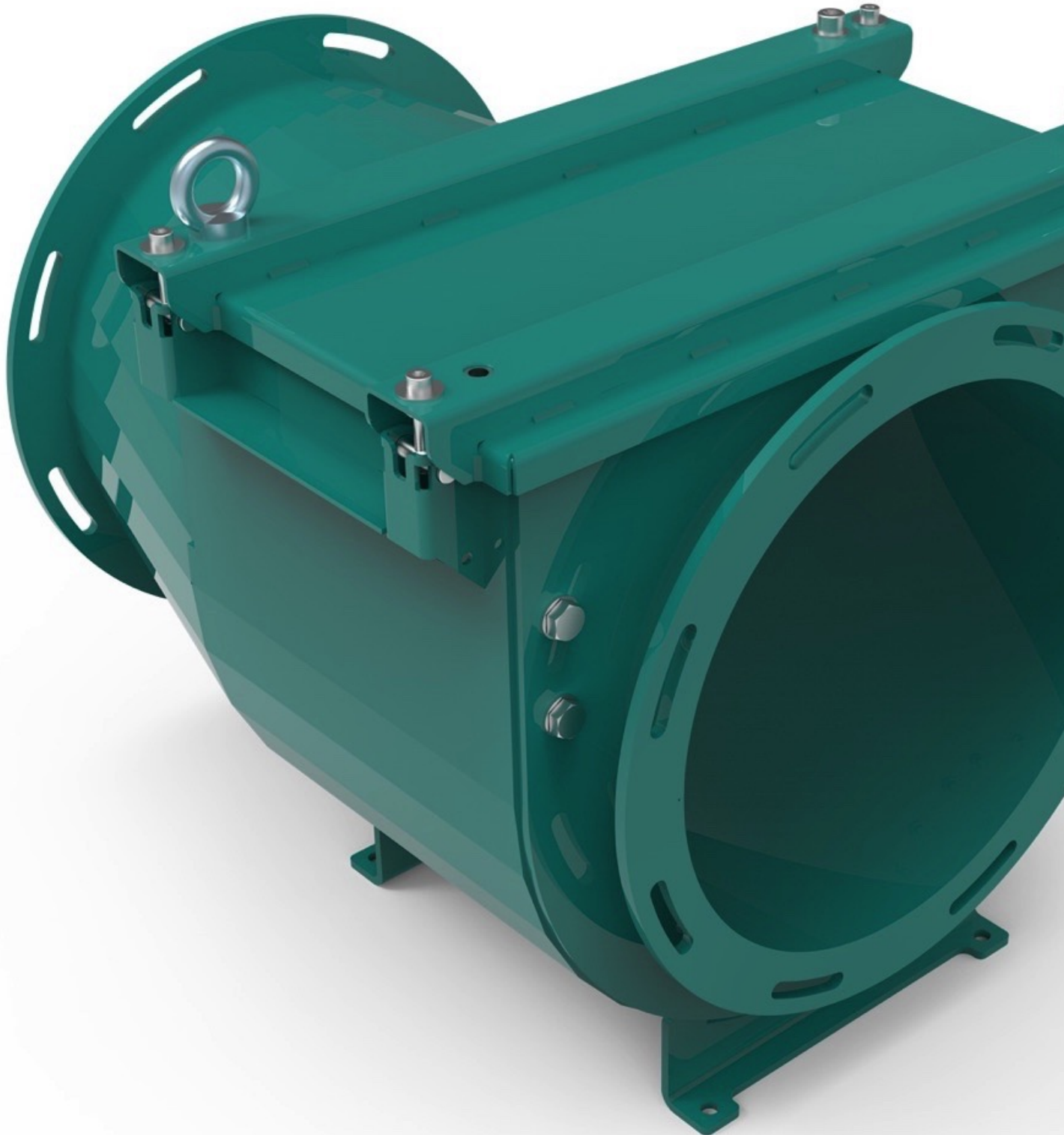
Die REMBE live Demonstrationen sind seit vielen Jahren fester Bestandteil der POWTECH. Gleiches gilt für den Hauptakteur Roland Bunse - seit den 1990er Jahren eine feste Größe im Explosionsschutz, ebenso lange bei REMBE und seit 2 Jahren Leiter der REMBE Research + Technology Center GmbH.



Bei Tageslicht und auch zu späterer Stunde ein Highlight: die REMBE Live Demonstrationen.

Mit der Akkreditierung als Prüflabor nach DIN EN ISO 17025 wurde dem Team um Roland Bunse erneut die von vielen Kunden geschätzte Unabhängigkeit und Professionalität bestätigt. Neben dem REMBE Research + Technology Center findet man selbstverständlich auch die REMBE GmbH Safety + Control auf der POWTECH, allerdings nicht mehr wie bisher in Halle 4, sondern in der „neuen“ Halle 5. Auf dem Stand 5-410 zeigen die REMBE Ingenieure unter anderem eine neue Rückschlagklappe sowie eine flammenlose Druckentlastung speziell für Elevatoren, den Q-Ball E.

Rückschlagklappe Q-Flap RX

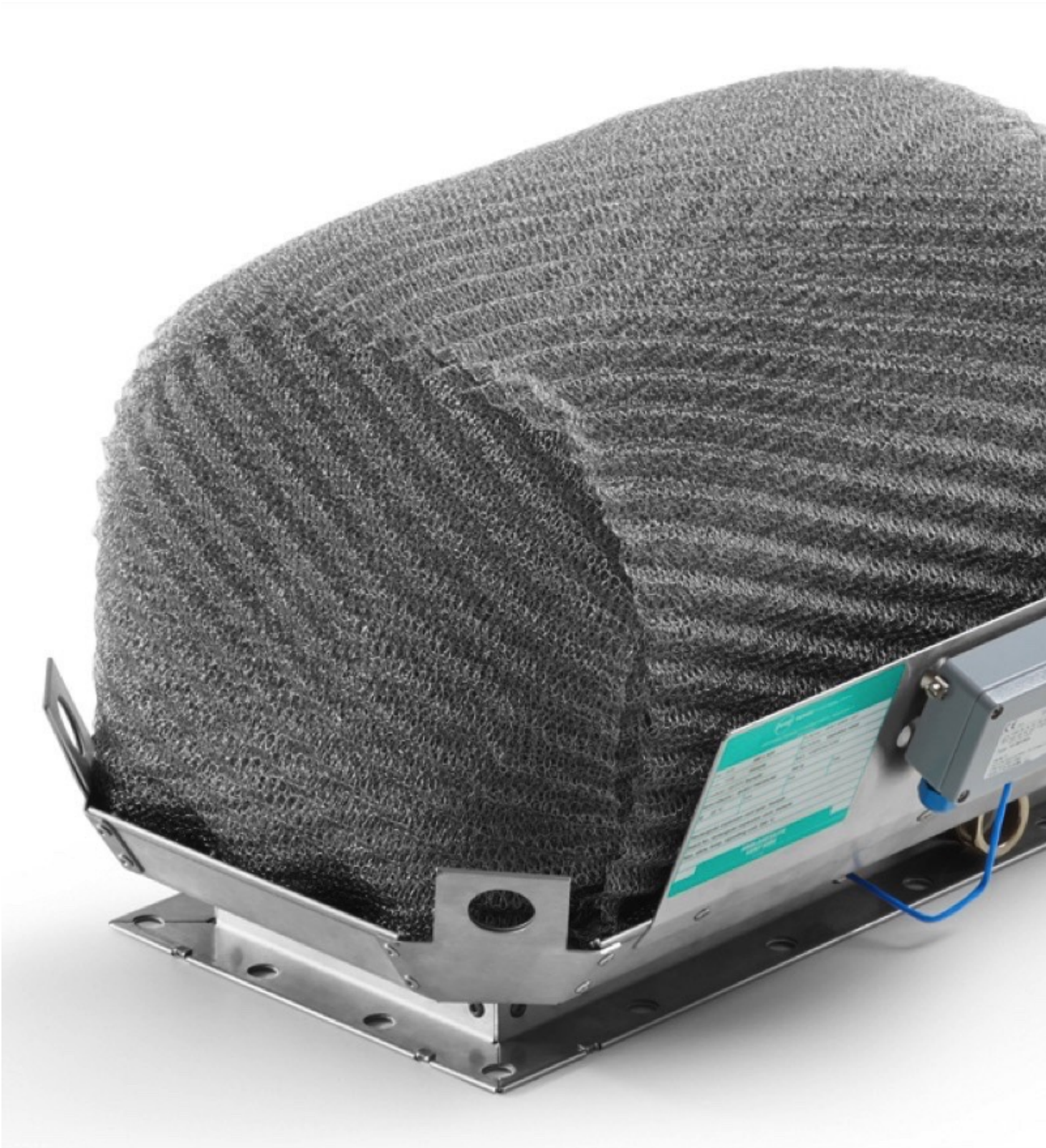


Q-Flap RX

Die neue Rückschlagklappe Q-Flap RX ist eine Gemeinschaftsentwicklung von REMBE und dem Schweizer Unternehmen RICO. Erhältlich ist die Q-Flap RX bis DN 1250. Die strengen Anforderungen der EN 16447 werden insbesondere durch die

sehr hohen Festigkeiten und flexiblen Einbauabstände erreicht. Möglich macht das das sogenannte Schwenkschlittenprinzip. Entkopplung ist essenziell für wirkungsvollen Explosionsschutz. Betreiber können noch so viel in (flammenlose) Entlastung investieren, wenn eine Entkopplung fehlt, breitet sich eine Explosion innerhalb der Anlage aus und setzt sich dabei von Anlagenteil zu Anlagenteil fort.

Flammenlose Druckentlastung für Elevatoren: Q-Ball E



Q-Ball E - Flammenlose
Druckentlastung für Elevatoren.

Der Q-Ball E, entwickelt für Elevatoren, nutzt das von REMBE entwickelte Prinzip der konturparallelen Entlastung. Durch das innovative Design ist das Gewicht des Q-Ball sehr gering. Während vergleichbare Produkte anderer Anbieter zwischen 100-200 kg wiegen, ist der Q-Ball mit 25-50 kg ein absolutes Leichtgewicht. Damit

werden insbesondere die Handhabbarkeit bei der Montage als auch die Anforderungen an die Befestigung an den Anlagen im wahrsten Sinne des Wortes erleichtert.

REMBE Process Safety und REMBE Kersting GmbH

Auch der Geschäftsbereich REMBE Process Safety zeigt auf der POWTECH 2019 diverse Neuheiten, darunter eine non-invasive Signalisierung und eine neu entwickelte Graphit-Berstscheibe. Neben der REMBE GmbH Safety + Control mit den Geschäftsbereichen Explosion Safety und Prozess Safety sowie der REMBE Research + Technology GmbH ist die REMBE Kersting GmbH ebenfalls auf der POWTECH anzutreffen. Vorgestellt wird ein neues, vollautomatisches Probenahmesystem, das die gesamte Prozesskette vom Austrag der Probe aus einem Anlagenteil bis in das Labor abbildet. Neben der Inline-Probenahme bietet REMBE Kersting seinen Kunden Produkte für Durchflussmessungen und Siloverwiegung von Schüttgütern weltweit. *Besuche Sie die Unternehmen der REMBE Alliance auf der POWTECH 2019, Halle 5, Stand 5-410 (sowie 5-409, 5-408 und 5-407).*